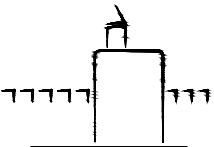


<div>ARCHITECTE</div> <div></div> <div>SELARL D'ARCHITECTURE MEGIAS - VERNHES 116 rue des marchands, 30220 AIGUES-MORTES Tél. : 04 66 63 67 87 - Fax : 04 66 63 61 07 contact@megiasarchi.fr - www.megiasarchi.fr</div>	<div>SITUATION</div> <div>Allée Norbert Wiener 30000 Nîmes</div> <div>Références Cadastres Section - 000 HL Parcelle : N°182</div> <div>Superficie : 2 522 m²</div>	<div>CODE PROJET</div> <div>19 70</div>	<div>TITRE DU PLAN</div> <div>PLAN DE SITUATION</div>			
		<div>PHASE</div> <div>PC 01</div>	<div>N° PLAN</div> <div>19.70-01</div>	<div>ECHELLE</div> <div>-</div>	<div>INDICE</div> <div>A</div>	<div>DATE</div> <div>Octobre 2024</div>
		Toute reproduction, diffusion, même partielle, de ce document est strictement interdite sans l'autorisation préalable de l'architecte (Art L.111 / L.112 du code de la propriété intellectuelle.)				



0m10m




0m200m

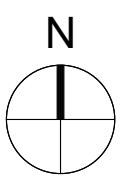
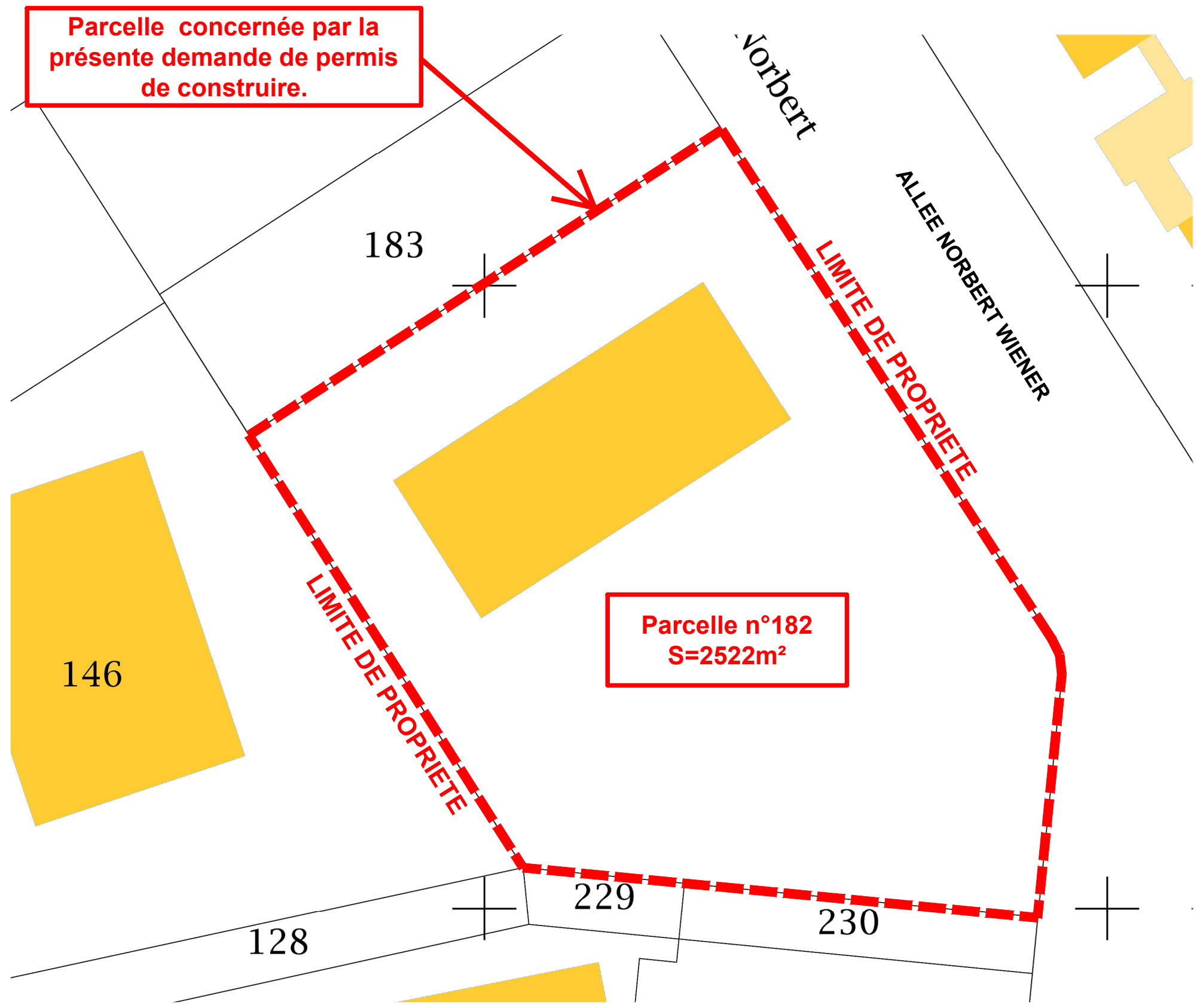
IND.	MODIFICATIONS	DATE

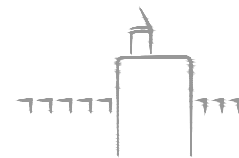
Aménagement de bureau à usage de France Travail

<div>MAITRE D'OUVRAGE</div> <div></div> <div>Représentée par M. VIVARES Antoine</div> <div>600, route de Vauguières 34 078 MONTPELLIER</div>	<div>ARCHITECTE</div> <div></div> <div>SELARL D'ARCHITECTURE MEGIAS - VERNHES 116 rue des marchands, 30220 AIGUES-MORTES Tél. : 04 66 63 67 87 - Fax : 04 66 63 61 07 contact@megiasarchi.fr - www.megiasarchi.fr</div>
--	---

<div>BUREAU DE CONTROLE</div> <div></div> <div>APAVE Rue de la Grande Terre Zone Euro 2007 30132 Caissargues Tél: 04 66 68 90 98 Mail: jean-baptiste.petit@apave.com</div>	<div>COORDONATEUR SPS</div>	<div>BET THERMIQUE</div>	<div>GEOMETRE</div>	<div>BET STRUCTURE</div>	<div>BET FLUIDE</div>
---	-----------------------------	--------------------------	---------------------	--------------------------	-----------------------

<div>SITUATION</div> <div>ADRESSE : Allée Norbert Wiener 30000 Nîmes</div> <div>Références Cadastres 000 HL Parcelle : N°182</div> <div>Superficie : 2 522 m²</div>	<div>CODE PROJET</div> <div>25 48</div>	<div>TITRE DU PLAN</div> <div>PLAN DE SITUATION</div>			
	<div>PHASE</div> <div>PRO</div>	<div>N° PLAN</div> <div>25.48-00</div>	<div>ECHELLE</div> <div>Variable</div>	<div>INDICE</div> <div>D</div>	<div>DATE</div> <div>09 Sept. 2025</div>
	Le présent dossier de plans est destiné au seul dépôt du Permis de Construire. Ces plans ne peuvent en aucun cas servir à la construction de l'ouvrage.				



<div>ARCHITECTE</div> <div></div> <div>SELARL D'ARCHITECTURE MEGIAS - VERNHES 116 rue des marbriers, 30000 Nîmes Tél. : 04 66 63 67 87 - Fax : 04 66 63 61 87 contact@megiasvernhes.fr - www.megiasvernhes.fr</div>	<div>SITUATION</div> <div>Allée Norbert Wiener 30000 Nîmes</div> <div>Références Cadastreales Section - 000 HL Parcelle : N°182</div> <div>Superficie : 2 522 m²</div>	<div>CODE PROJET</div> <div>25 48</div>	<div>TITRE DU PLAN</div> <div>CADASTRE</div>			
		<div>PHASE</div> <div>PRO</div>				
			N° PLAN	ECHELLE	INDICE	DATE
			25.48-01	1/150°	A	Septembre 2025

Toute reproduction, diffusion, même partielle, de ce document est strictement interdite sans l'autorisation préalable de l'architecte (Art L.111 / L.112 du code de la propriété intellectuelle.)